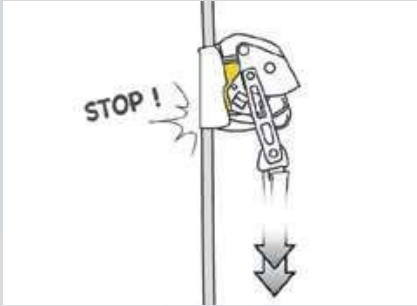


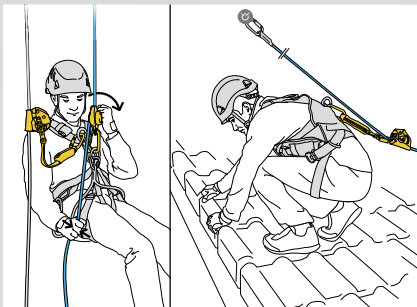
Instalados en una cuerda de seguridad, los anticaídas deslizantes ASAP y ASAP LOCK se conectan al punto de enganche externo o dorsal del arnés. Acompañan al usuario en sus desplazamientos y, en caso de choque o aceleración súbita, se bloquean para detener la caída.

• Protección permanente contra las caídas



Bloqueo integrado

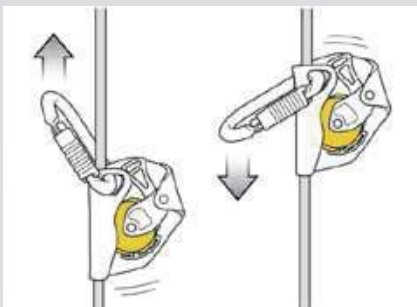
En caso de movimiento brusco debido a una caída, deslizamiento, descenso no controlado, los anticaídas deslizantes ASAP y ASAP LOCK se bloquean en la cuerda e inmovilizan al trabajador en altura, incluso si agarra el aparato con las manos.



Eficacia en todas las configuraciones

Los anticaídas deslizantes funcionan indistintamente en cuerda vertical o inclinada para adaptarse a todas las configuraciones que se pueden encontrar en el lugar de trabajo.

• Facilidad de utilización



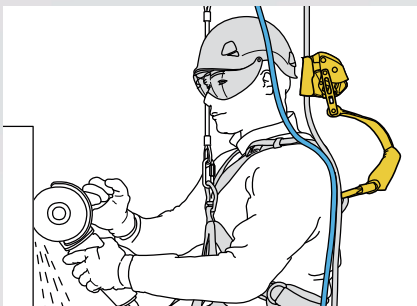
Sin intervención del usuario

Los anticaídas deslizantes ASAP y ASAP LOCK siguen al trabajador en altura en todos sus desplazamientos, sin ninguna intervención manual por su parte. Así, se puede concentrar plenamente en su trabajo.



Colocación rápida

Los anticaídas deslizantes se colocan fácil y rápidamente en cualquier punto de la cuerda, simplemente desplazando la rueda bloqueadora.



Separación de la cuerda de seguridad

El elemento de amarre absorbedor de energía ASAP'SORBBER permite al usuario separar la cuerda para liberar la zona de trabajo y protegerla de herramientas cortantes, salpicaduras de metal fundido, etc.

• Para la protección contra las caídas



El anticaídas deslizante ASAP se puede combinar o no con un elemento de amarre ASAP'SORBBER.

• Para accesos difíciles



El ASAP LOCK integra una función de bloqueo para reducir la altura de la caída. Además, es imperdible en el paso de fraccionamientos. Se utiliza con un elemento de amarre ASAP'SORBBER.



ASAP®

Anticaídas deslizante para cuerda

Con su sistema de bloqueo único, el ASAP es una referencia en la protección contra las caídas para los trabajadores en altura. En utilización normal, el aparato se desplaza libremente a lo largo de la cuerda, sin intervención manual, para seguir al usuario en sus desplazamientos. En caso de choque o aceleración brusca, el ASAP se bloquea en la cuerda e inmoviliza al usuario. El ASAP también puede combinarse con un elemento de amarre absorbedor de energía ASAP'SORBER para trabajar separado de la cuerda.



ASAP® LOCK

Anticaídas deslizante para cuerda con función de bloqueo

El anticaídas deslizante ASAP LOCK se ha diseñado para facilitar las maniobras del usuario en los ascensos por cuerda. En utilización normal, el aparato se desplaza libremente a lo largo de la cuerda, sin intervención manual, para seguir al usuario en sus desplazamientos. En caso de choque o aceleración brusca, el anticaídas se bloquea en la cuerda e inmoviliza al usuario. La función de bloqueo integrada en el ASAP LOCK permite al usuario inmovilizar el aparato para reducir la altura de la caída. El brazo de conexión lo convierte en un sistema imperdible en el paso de fraccionamientos. El ASAP LOCK se utiliza con un elemento de amarre absorbedor de energía para trabajar separado de la cuerda.



ASAP'SORBER

Elemento de amarre con absorbedor de energía para ASAP o ASAP LOCK

El elemento de amarre ASAP'SORBER se conecta al anticaídas deslizante ASAP o al ASAP LOCK para permitir al usuario trabajar separado de la cuerda y así protegerla durante las fases de trabajo. Está equipado con un absorbedor de energía por desgarramiento situado dentro de una funda textil con cremallera de cierre para protegerlo de la abrasión a la vez que permite realizar las revisiones periódicas. Este elemento de amarre está disponible en dos longitudes para escoger el mejor compromiso entre separación de la cuerda y reducción de la altura de la caída.

| | Referencia | Certificaciones | Compatibilidad de la cuerda | Peso |
|-------------|--------------------------------------|--|---|-------------------------------|
| ASAP | B71AAA | CE EN 353-2, CE EN 12841 tipo A, EAC | - Utilización según la norma EN 353-2: cuerda AXIS 11 mm con terminal cosido. - Utilización según la norma EN 12841 tipo A: cuerdas de 10 a 13 mm de diámetro, EN 1891 tipo A. | 370 g |
| ASAP LOCK | B71ALU | CE EN 353-2, CE EN 12841 tipo A, EAC | - Utilización según la norma EN 353-2: cuerda AXIS 11 mm con terminal cosido. - Utilización según la norma EN 12841 tipo A: cuerdas de 10 a 13 mm de diámetro, EN 1891 tipo A. | 425 g |
| ASAP'SORBER | L71AA 20 (20 cm) L71AA 40 (40 cm) | CE EN 355, EAC | - | 75 g (20 cm) 105 g (40 cm) |

