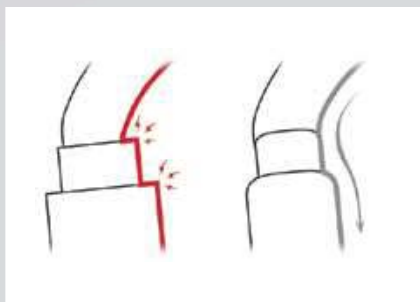
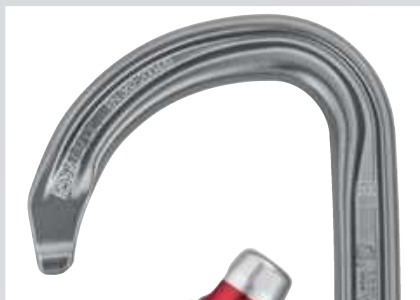


## Mosquetones ligeros

## • Diseño que facilita las manipulaciones

**Diseño interior fluido**

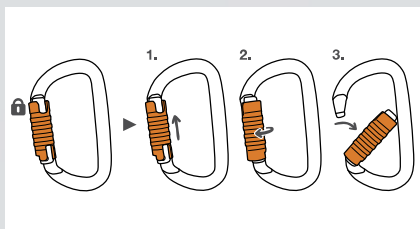
El diseño interior fluido limita el riesgo de punto estable y facilita la rotación del mosquetón.

**Relación resistencia/ligereza óptima**

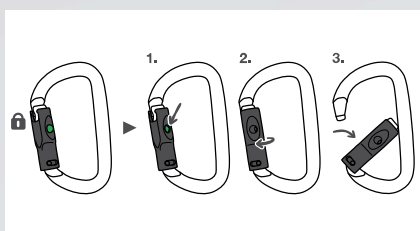
El perfil en H asegura una relación resistencia/ligereza óptima y protege los marcados de la abrasión.

## • Varios sistemas de bloqueo según la intensidad de utilización:

## - Para las manipulaciones frecuentes:

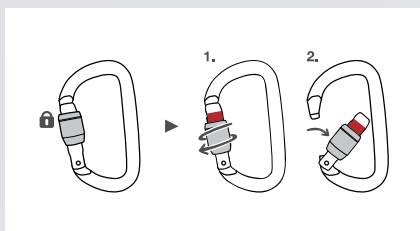
**Sistema automático TRIACT-LOCK:**

El desbloqueo se realiza mediante empuje y giro del casquillo de seguridad.

**Sistema automático BALL-LOCK:**

El desbloqueo se realiza mediante presión del indicador verde y giro del casquillo de seguridad. El indicador verde es visible sólo cuando el mosquetón está bloqueado.

## - Para las manipulaciones ocasionales:

**Sistema manual a rosca SCREW-LOCK:**

Este sistema es adecuado para los ambientes difíciles donde las impurezas (barro, hielo) podrían gripar un sistema de bloqueo automático. Un indicador rojo es visible cuando el mosquetón no está bloqueado.

## • Para la conexión de los aparatos de sección ancha



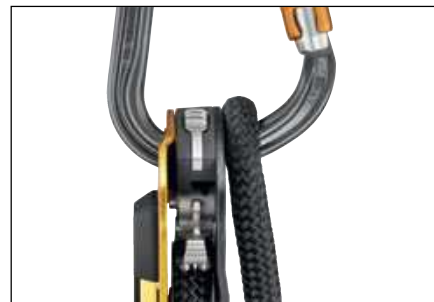
El mosquetón OK tiene una forma ovalada, simétrica para posicionar de forma óptima los aparatos de sección ancha del tipo poleas, bloqueadores o anticaídas deslizantes.

## • Para la conexión de los aparatos del tipo descensores o elementos de amarre de sujeción



El mosquetón Am'D tiene una forma en D, asimétrica, idónea para la conexión de los aparatos del tipo descensores o elementos de amarre de sujeción.

## • Para la conexión de varios elementos



El mosquetón WILLIAM tiene una forma de pera, asimétrica, de gran capacidad para conectar varios elementos y de gran abertura para facilitar su colocación.

NEW  
2017



## OK

### Mosquetón oval ligero

El mosquetón ligero OK está fabricado con aluminio. Tiene una forma ovalada que permite posicionar de forma óptima los aparatos de sección ancha tipo polea, bloqueador o anticaídas deslizante. Su diseño interior fluido y su sistema Keylock facilitan las manipulaciones. Está disponible en tres sistemas de bloqueo: sistemas automáticos TRIACT-LOCK y BALL-LOCK y sistema manual SCREW-LOCK.



## CAPTIV

### Barra de sujeción para mosquetón (pack de 10)

Encontrará las características de la barra de sujeción CAPTIV en la página 92.



## Am'D

### Mosquetón asimétrico ligero

El mosquetón ligero y asimétrico Am'D está fabricado con aluminio. Tiene una forma en D especialmente adecuada para la conexión de los diversos aparatos del tipo descensores o elementos de amarre de sujeción. Su diseño interior fluido y su sistema Keylock facilitan las manipulaciones. El mosquetón Am'D está disponible en tres sistemas de bloqueo: sistemas automáticos TRIACT-LOCK y BALL-LOCK y sistema manual SCREW-LOCK.



## CAPTIV

### Barra de sujeción para mosquetón (pack de 10)

Encontrará las características de la barra de sujeción CAPTIV en la página 92.



## WILLIAM

### Mosquetón asimétrico ligero de gran capacidad

El mosquetón asimétrico y ligero de gran capacidad WILLIAM está fabricado con aluminio. Tiene una forma de pera práctica para conectar fácilmente varios elementos. Su diseño interior fluido y su sistema Keylock facilitan las manipulaciones. El mosquetón WILLIAM está disponible en tres sistemas de bloqueo: sistemas automáticos TRIACT-LOCK y BALL-LOCK y sistema manual SCREW-LOCK.

