

**FAMECA** 

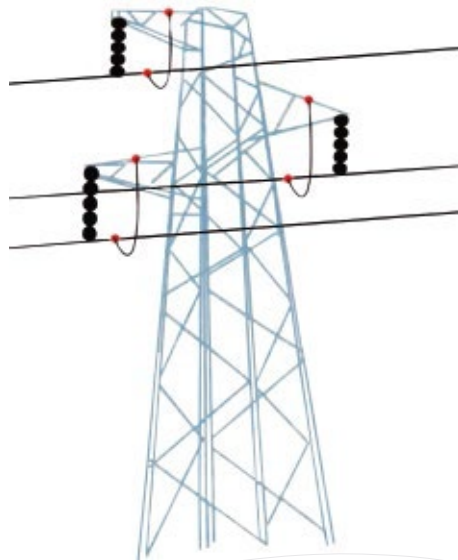


# EQUIPOS DE PUESTAS A TIERRA

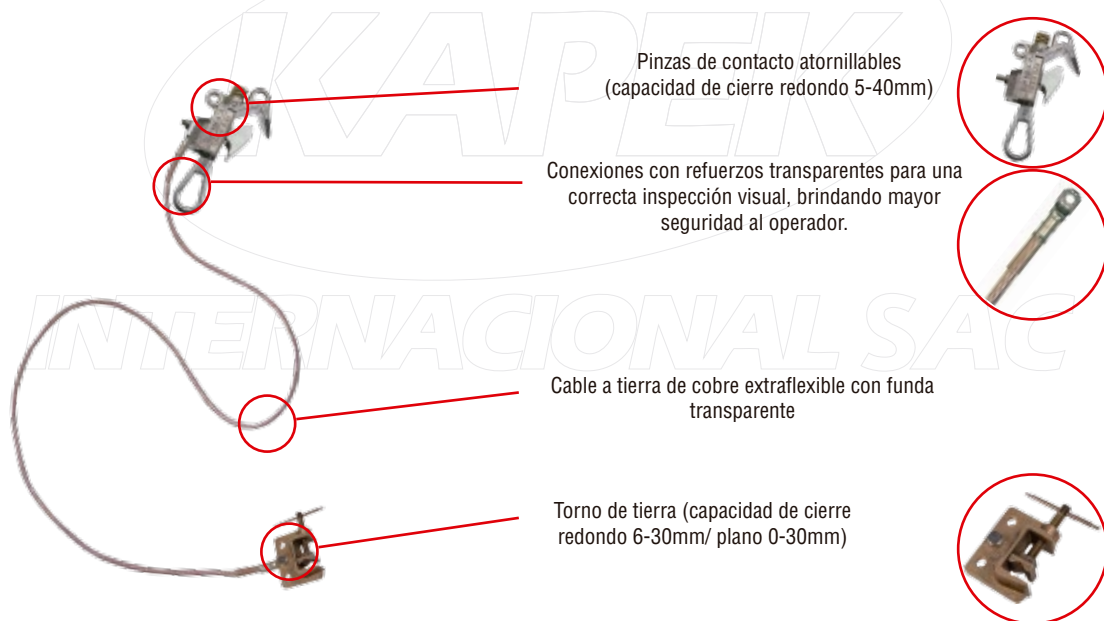


ventas@kapekinternacional.com  
www.kapekinternacional.com

# EQUIPO DE P. A T. EN CORTOCIRCUITO UNIPOLAR PARA REDES AÉREAS EN TORRES DE ALTA TENSION



**Conforme a la norma: IEC 61230 / IEC 61138 / EN 61230**



Pinzas de contacto atornillables  
(capacidad de cierre redondo 5-40mm)

Conexiones con refuerzos transparentes para una  
correcta inspección visual, brindando mayor  
seguridad al operador.

Cable a tierra de cobre extraflexible con funda  
transparente

Torno de tierra (capacidad de cierre  
redondo 6-30mm/ plano 0-30mm)